

archéo développement s.à.r.l.

location de matériel flottant et technique
pour les fouilles archéologiques



Le "Celtic La Tène"

Bateau de travail polyvalent équipé :

- D'une grue hydraulique Effer avec treuil*
- De deux jambe d'appui pour une profondeur de 4.50 m maximum
- D'un moteur Volvo 260 CV propulsion hydraulique sur deux hélices**

Longueur 12 m / Largeur 4.80 m / Poids 26 tonnes.



*



**



Génératrice 30 kW, 400v/230v



Compresseur air 220 bars pour plongée



Bloc tampon de 200 litres à 220 bars



Armoire de gonflage



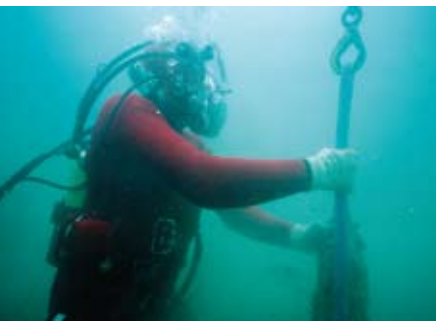
Bateau équipé de deux narguilés de 50 m et tableau de contrôle avec communication



Station de tamisage



Tuyère pour courant d'eau



Possibilité d'extraction de pilotis



Suceuse d'un diamètre de 90 cm



Plate-forme pour la recherche

Contact



archéo développement S.à.r.l.

Longe-Coca 2
2016 Cortaillod / NE
(Suisse)

Tél. +41 79 6371933
archeo.developpement@net2000.ch

Tarif sur demande

